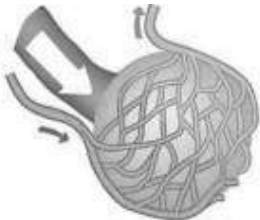


سوال‌های امتحان هماهنگ درس: زیست شناسی (۱)	پایه: دهم دوره دوم متوسطه	ساعت شروع: ۱۰ صبح	رشته: تجربی
نام و نام خانوادگی:	تاریخ امتحان: ۱۴۰۲/۰۳/۰۳	تعداد صفحات: ۳ صفحه	مدت امتحان: ۸۰ دقیقه
دانش آموزان روزانه سراسر کشور در نوبت خردادماه سال ۱۴۰۲		مرکز ارزشیابی و تضمین کیفیت نظام آموزش و پرورش http://aee.medu.gov.ir	

ردیف	شرح سوال	بارم
------	----------	------

۱	<p>درستی یا نادرستی هر یک از عبارات های زیر را بدون ذکر دلیل مشخص کنید.</p> <p>الف) پژوهشگران علوم تجربی می توانند درباره زشتی و زیبایی، خوبی و بدی، ارزش های هنری و ادبی نظر بدهند ب) افزایش کربن دی اکسید با گشاد کردن سرخرگ های کوچک، میزان جریان خون را در آن ها افزایش می دهد. ج) در برخی خزندگان و پرندگان دریایی، دفع نمک اضافی به صورت قطره های رقیق از طریق غده نمکی نزدیک چشم یا زبان صورت می گیرد. د) صدای اول قلب، قوی، گنگ و طولانی است که ناشی از بسته شدن دریچه های فاقد بافت ماهیچه ای است. ه) کامبیوم چوب پنبه ساز در سامانه ی بافت زمینه ای ساقه و ریشه تشکیل می شود و به سمت درون، یاخته هایی با دیواره نخستین نازک تشکیل می دهد. و) هر گیاهی که یاخته همراه دارد به طور حتم دارای مریستم پسین است.</p>	۱/۵
۲	<p>در هر یک از عبارات های زیر جای خالی را با کلمات مناسب کامل کنید.</p> <p>الف) از عواقب جنگل زدایی می توان به اشاره کرد. ب) در دهان انسان، آنزیم در گوارش کربوهیدرات ها و آنزیم در مبارزه با باکتری ها نقش دارد. ج- آوند های چوبی یاخته های مرده ای هستند که در دیواره چوبی شده آنها، به شکل های متفاوتی قرار می گیرد. د- نسبت حجم گویچه های قرمز خون به حجم خون که به صورت درصد بیان می شود، گفته می شود.</p>	۱/۲۵
۳	<p>برای کامل کردن هر یک از عبارات های زیر، از بین کلمات داخل پرانتز، کلمه مناسب را انتخاب کنید.</p> <p>الف) برای بررسی مناسب بودن وزن افراد (کمتر- بیشتر) از ۲۰ سال، شاخص توده ی بدنی آنها را با افراد هم سن و هم جنس، مقایسه می کنند. ب) ترکیبات (لیپیدی- پلی ساکاریدی) موجود در واکوئول ها، باعث سازش بعضی گیاهان در مناطق خشک و کم آب می شود. ج) نوعی سرخس می تواند (آرسنیک - آلومینیوم) را که ماده سمی برای گیاه است در خود جمع کند. د) زیاد بودن لیپو پروتئین پرچگال نسبت به کم چگال، احتمال رسوب کلسترول در دیواره سرخرگ ها را (کاهش- افزایش) می دهد.</p>	۱
۴	<p>درباره ظرفیت تنفسی به سوال های زیر پاسخ دهید.</p> <p>الف) چرا تنفس کربن مونوکسید ظرفیت حمل اکسیژن را در خون کاهش می دهد؟ ب) کدام یک از حجم های تنفسی تبادل گاز در فاصله بین دو تنفس را امکان پذیر می سازد؟</p>	۰/۷۵
۵	<p>با توجه به شکل مقابل که مویرگ های خونی فراوان اطراف حبابک ها را نشان می دهد، به سوال های زیر پاسخ دهید.</p> <p>الف) رگ خونی ورودی چه نام دارد؟ ب) خون موجود در رگ خونی خروجی، به کدام حفره قلب وارد می شود؟</p>	۰/۵
"ادامه در صفحه دوم"		



سوال‌های امتحان هماهنگ درس: زیست شناسی (۱)	پایه: دهم دوره دوم متوسطه	ساعت شروع: ۱۰ صبح	رشته: تجربی
نام و نام خانوادگی:	تاریخ امتحان: ۱۴۰۲/۰۳/۰۳	تعداد صفحات: ۳ صفحه	مدت امتحان: ۸۰ دقیقه
دانش آموزان روزانه سراسر کشور در نوبت خردادماه سال ۱۴۰۲		مرکز ارزشیابی و تضمین کیفیت نظام آموزش و پرورش http://aee.medu.gov.ir	

ردیف	شرح سوال	بارم
۶	در رابطه با دستگاه گوارش به سوال های زیر پاسخ کوتاه دهید. الف) نقش مخلوط کنندگی در معده مربوط به کدام نوع حرکت لوله گوارش است؟ ب) پیش ساز پروتئاز های معده از کدام یاخته های غده معده ترشح می شود؟ ج) چرا اسید و آنزیم های معده به دیواره آن گوارش آسیب نمی رساند؟	۱/۲۵
۷	نقش بخش های نام برده شده در گوارش جانوران زیر را بنویسید. الف) پیش معده در لوله گوارش ملخ ب) هزارلا در معده گاو	۰/۵
۸	در مورد سرخرگ های بدن انسان به سوال های زیر پاسخ دهید. الف) چرا آسیب به سرخرگ ها توسط لخته یا سخت شدن دیواره آنها (تصلب شرایین)، ممکن است باعث سکته قلبی شود؟ ب) به چه دلیل سرخرگ ها در برش عرضی بیشتر گرد دیده می شوند؟	۱
۹	در مورد تنظیم میزان گویچه های قرمز خون، به سوال های زیر پاسخ دهید. الف) تنظیم میزان گویچه های قرمز به ترشح کدام هورمون بستگی دارد؟ ب) این هورمون بر چه بخشی از بدن اثر می گذارد؟	۰/۵
۱۰	در مورد فرایند انعقاد خون به سوال های زیر پاسخ دهید. الف) گرده ها چگونه از هدر رفتن خون در خونریزی های محدود که دیواره رگ آسیب جزئی می بیند جلوگیری می کنند؟ ب) وجود کدام ویتامین در انجام روند انعقاد و تشکیل لخته لازم است؟ ج) کدام پروتئین های شرکت کننده در فرایند انعقاد خون، به طور طبیعی در خون مشاهده می شوند؟	۱/۷۵
۱۱	اندازه گیری فشار خون به کمک دستگاه های اندازه گیری فشار خون انجام می شود. دو نوع از این دستگاه ها را نام ببرید.	۰/۵
۱۲	شکل مقابل ساختار گردیزه (نفرون) و لوله جمع کننده ادرار را نشان می دهد. الف) موارد ۱ و ۴ را در شکل نام گذاری کنید. ب) پدیده بازجذب بیشتر در کدام بخش (شماره) انجام می شود؟	۰/۷۵
۱۳	به سوال های زیر پاسخ دهید. الف) فراوان ترین ماده آلی ادرار، چگونه ایجاد می شود؟ ب) در ماهیان آب شیرین، آب می تواند وارد بدن شود. چه سازوکارهایی در این ماهی ها برای مقابله با چنین مشکلی به وجود آمده است (۲؟ مورد)	۱

سوال‌های امتحان هماهنگ درس: زیست شناسی (۱)	پایه: دهم دوره دوم متوسطه	ساعت شروع: ۱۰ صبح	رشته: تجربی
نام و نام خانوادگی:	تاریخ امتحان: ۱۴۰۲/۰۳/۰۳	تعداد صفحات: ۳ صفحه	مدت امتحان: ۸۰ دقیقه
دانش آموزان روزانه سراسر کشور در نوبت خردادماه سال ۱۴۰۲		مرکز ارزشیابی و تضمین کیفیت نظام آموزش و پرورش http://aee.medu.gov.ir	

ردیف	شرح سوال	بارم
۱۴	در مورد کلیه به سوال های زیر پاسخ دهید. الف) هر لپ کلیه شامل چه قسمت هایی است؟ ب) در صورت افزایش PH خون، کلیه ها چگونه آن را به حالت ثابت قبل بر می گردانند؟ ج) وظیفه چربی اطراف کلیه چیست؟ (دو مورد)	۱/۵
۱۵	نوع سیستم دفعی (تنظیم اسمزی) در جانداران زیر را بنویسید. الف) حشرات ب) پارامسی	۰/۵
۱۶	برای هر یک از جملات زیر یک دلیل علمی بنویسید. الف) رنگ برگ های بعضی گیاهان در پاییز تغییر می کند. ب) با افزایش آب در سلول های نگهبان روزنه، امکان گسترش عرضی برای سلول ها وجود ندارد.	۱/۲۵
۱۷	گیاهان زیر که در محیط های فقیر از نیتروژن زندگی می کنند، نیتروژن مورد نیاز خود را چگونه تأمین می کنند؟ الف) گونرا ب) توپره واش	۱
۱۸	در مقایسه انواع کودهای مورد استفاده در کشاورزی به سوالات زیر پاسخ دهید. الف- کدام کود به سرعت کمبود مواد مغذی خاک را جبران می کند؟ ب- معایب کدام کود احتمال آلودگی به عوامل بیماری می باشد؟	۰/۵
۱۹	شکل زیر مربوط به برش عرضی ریشه گیاه نهانداغه می باشد. کدام شکل مربوط به گیاه تک لپه است؟ چرا؟ (ذکر یک دلیل)	۰/۲۵
		
۲۰	الف) وجود نوار کاسپاری در یاخته های آندودرم چه فایده ای دارد؟ (ذکر ۲ مورد) ب) دو مورد از سازش های گیاهان برای کاهش تعرق را بنویسید.	۱
۲۱	به سوال های زیر پاسخ کوتاه دهید. الف) با توجه به اینکه پیراپوست نسبت به گازها نفوذ ناپذیر است، چگونه اکسیژن بافت های زنده زیر آن تأمین می شود؟ ب) گیاهخاک چگونه مانع از شست و شوی یون های خاک می شود؟	۰/۲۵
۲۲	شکل مقابل مسیرهای عبور آب از عرض ریشه را نشان می دهد. الف) در کدام مسیر (شماره) احتمال ورود ویروس به سلول ها وجود دارد؟ ب) شماره (۱) کدام مسیر را نشان می دهد؟	۰/۵
		
۲۰	جمع نمرات	"موفق باشید"

	شماره داوطلب: نام:	محل مهر رئیس حوزه اجرا	نام حوزه امتحانی: تاریخ امتحان: ۱۴۰۲/۰۳/۰۳
	نام خانوادگی: ریزگار	باسمه تعالی وزارت آموزش و پرورش مرکز ارزشیابی و تضمین کیفیت نظام آموزش و پرورش پاسخنامه امتحان نهایی / هماهنگ درس	رشته: علوم تجربی
	نام آموزشگاه:	زیست شناسی ۱	پایه: دهم
	نام شهرستان / منطقه / ناحیه:		در این کادر چیزی ننویسید
	ساعت شروع: ۱۰ صبح		
	تعداد صفحه: ۴ صفحه		

توجه: پاسخ سؤالات را در محل های تعیین شده و درمقابل شماره ها بنویسید. صفحه اول

۱/۵	۱- الف - خاندان در دسترس (۰/۲۵) - ب - در دسترس (۰/۲۵) - ج - در دسترس (۰/۲۵) - د - در دسترس (۰/۲۵) - ه - در دسترس (۰/۲۵) - و - در دسترس (۰/۲۵)
۱/۲۵	۲- الف) (الف) (۰/۲۵) - ب) (ب) (۰/۲۵) - ج) (ج) (۰/۲۵) - د) (د) (۰/۲۵) - ه) (ه) (۰/۲۵) زها تو دریت
۱	۳- الف) (الف) (۰/۲۵) - ب) (ب) (۰/۲۵) - ج) (ج) (۰/۲۵) - د) (د) (۰/۲۵) - ه) (ه) (۰/۲۵)
۰/۷۵	۴- الف) (الف) (۰/۲۵) - ب) (ب) (۰/۲۵) - ج) (ج) (۰/۲۵) - د) (د) (۰/۲۵) - ه) (ه) (۰/۲۵) جمع اقسامده (۰/۲۵)
۰/۵	۵- الف) (الف) (۰/۲۵) - ب) (ب) (۰/۲۵) - ج) (ج) (۰/۲۵) - د) (د) (۰/۲۵) - ه) (ه) (۰/۲۵)
۱/۲۵	۶- الف) (الف) (۰/۲۵) - ب) (ب) (۰/۲۵) - ج) (ج) (۰/۲۵) - د) (د) (۰/۲۵) - ه) (ه) (۰/۲۵) مفاصیح محلی در مقابل اسید و آنزیم بدون جوری آورد
توجه:	
دانش آموزان عزیز، در صورتی که فضای در نظر گرفته شده برای سوالی ناکافی بود می توانید با ذکر شماره سوال در صفحه چهارم که برای همین منظور در نظر گرفته شده است، استفاده نمایید.	

در این کادر چیزی ننویسید.	
۱- تصحیح اول با عدد با حروف	<input style="width: 100%; height: 20px;" type="text"/>
نام و نام خانوادگی و امضا مصحح اول:	<input style="width: 100%; height: 20px;" type="text"/>
۲- تصحیح دوم با عدد با حروف	<input style="width: 100%; height: 20px;" type="text"/>
نام و نام خانوادگی و امضا مصحح دوم:	<input style="width: 100%; height: 20px;" type="text"/>
۳- تصحیح سوم (در صورت مغایرت نمرات موارد او ۲ و عدم توافق آنها) با عدد با حروف	<input style="width: 100%; height: 20px;" type="text"/>
نام و نام خانوادگی و امضا مصحح سوم:	<input style="width: 100%; height: 20px;" type="text"/>
تجدید نظر نهایی پس از رسیدگی به اعتراضات با عدد با حروف	<input style="width: 100%; height: 20px;" type="text"/>
نام و نام خانوادگی تجدید نظر کننده و امضا:	<input style="width: 100%; height: 20px;" type="text"/>

ماده ۱- موارد تخلف در امتحانات نهایی عبارتند از :

- ۱- همراه داشتن کتاب ، جزوه ، یادداشت و سایر وسایل غیر مجاز (اسلحه، بی سیم، تلفن همراه و ...) در جلسه امتحان. ۷- نوشتن ورقه امتحانی برای دانش آموز دیگر.
- ۲- گذاشتن هر نوع علامت روی ورقه امتحانی به منظور سوء استفاده.
- ۳- استفاده یا اقدام به استفاده از کتاب ، جزوه، یادداشت و سایر وسایل غیر مجاز.
- ۴- پاسخ گویی به سؤالات امتحانی از طریق نگاه کردن به ورقه امتحانی دانش آموزان دیگر یا صحبت کردن با آنها. ۱۰- فرستادن شخص دیگری به جای خود به جلسه امتحان.
- ۵- استفاده از ورقه امتحانی نوشته شده توسط دانش آموز دیگر.
- ۶- افشا یا استفاده از سؤالات امتحانی افشا شده یا مشارکت در افشا.
- ۸- رد و بدل کردن یادداشت و روش های مشابه.
- ۹- مشارکت در تعویض اوراق امتحانی.
- ۱۱- اخلال در نظم جلسه یا حوزه امتحانی.
- ۱۲- بیرون بردن ورقه امتحانی.

صفحه دوم

توجه : پاسخ سؤالات را در محل های تعیین شده و درمقابل شماره ها بنویسید.

۰/۵	۷- الف) خورشید (ب) استخوان غزالی (۰/۲۵) (ب) انگلیری (۰/۲۵)
۱	۸- الف) در این حالت بینی از باهیه قلب، چگونی را در بافت های آن می بیند (۰/۵) ب) فایده لایه های بیرونی در جذب مواد و معنی آری بیست است (۰/۵)
۰/۵	۹- الف) ارتروپوستین (۰/۲۵) ب) پرغز استخوان (۰/۲۵)
۱/۷۵	۱۰- الف) در محل آسید ترده که در همه جمع می شود، به هم چسبند و ایجاد پوشش کنند ندجلوی خونریزی از رگ آسید دیده نمی لیدد ب) و تا این ک (۰/۲۵) (ج) فیرینوزل و پروترومبین (۰/۵)
۰/۵	۱۱- عقرب های اجیه ای / رقی (الهارید) (۰/۵)
۰/۷۵	۱۲- الف) شماره (۱) لیسول پون - شماره (۴) قویس هیله (۰/۵) ب) در بخش (۰/۲۵) زخمیده نزدیک
۱	۱۳- الف) شکر قند آمینواسید و پروتئین اسید که در بافت چربی، آمینو اسید می آید در بسیاری است (۰/۵) ب) جمع آموغاک در خون به سرعت به تریغی اکید و اورن تبدیل می شود (۰/۵) آب زیادی نمی نوشند جمع زیادی از آب را به صورت ادرار رقی دفع می کنند.

شماره داوطلب:	محل مهر رئیس حوزه اجرا	نام حوزه امتحانی:
نام:	باسمه تعالی	تاریخ امتحان: ۱۴۰۲/۰۳/۰۳
نام خانوادگی:	وزارت آموزش و پرورش	رشته: علوم تجربی
نام آموزشگاه:	مرکز ارزشیابی و تضمین کیفیت نظام آموزش و پرورش	پایه: دهم
نام شهرستان / منطقه / ناحیه:	پاسخنامه امتحان نهایی / هماهنگ درس	در این کادر چیزی ننویسید
ساعت شروع: ۱۰ صبح	زیست شناسی ۱	
تعداد صفحه: ۴ صفحه		

توجه: پاسخ سؤالات را در محل های تعیین شده و در مقابل شماره ها بنویسید.

صفحه سوم

۱/۵	۱۴- الف) ب) ج)
۰/۵	۱۵- الف) عالمیگی
۱/۲۵	۱۶- الف) ب) رشته های سلولزی
۱	۱۷- الف) ب) تولید و فروش
۰/۵	۱۸- الف) الهی
(۰/۲۵)	۱۹- الف) رشته های
۱	۲۰- الف) ب) تولید و فروش
۰/۷۵	۲۱- الف) ب) تولید و فروش
۰/۵	۲۲- الف) ب)

موفق باشید.

ماده ۱- موارد تخلف در امتحانات نهایی عبارتند از :

- ۱- همراه داشتن کتاب ، جزوه ، یادداشت و سایر وسایل غیر مجاز (اسلحه، بی سیم، تلفن همراه و ...) در جلسه امتحان. ۷- نوشتن ورقه امتحانی برای دانش آموز دیگر.
- ۲- گذاشتن هر نوع علامت روی ورقه امتحانی به منظور سوء استفاده . ۸- رد و بدل کردن یادداشت و روش های مشابه.
- ۳- استفاده یا اقدام به استفاده از کتاب ، جزوه، یادداشت و سایر وسایل غیر مجاز. ۹- مشارکت در تعویض اوراق امتحانی.
- ۴- پاسخ گویی به سوالات امتحانی از طریق نگاه کردن به ورقه امتحانی دانش آموزان دیگر یا صحبت کردن با آنها. ۱۰- فرستادن شخص دیگری به جای خود به جلسه امتحان.
- ۵- استفاده از ورقه امتحانی نوشته شده توسط دانش آموز دیگر. ۱۱- اخلال در نظم جلسه یا حوزه امتحانی.
- ۶- افشا یا استفاده از سوالات امتحانی افشا شده یا مشارکت در افشا. ۱۲- بیرون بردن ورقه امتحانی.

صفحه چهارم